

pushTAN: İlkurulum

www.spmkfrs.de/hilfe

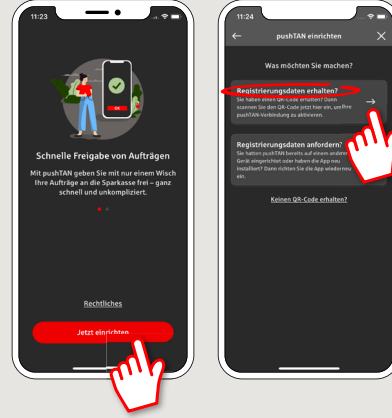
 Sparkasse
Mittelfranken-Süd

Aşağıda tarif edilen kayıt işlemine ancak **kayıt mektubu** ve internet bankacılığı için **erişim bilgileriniz** (açılış PIN'i ve kaydedilecek isim) elinize geçtikten sonra başlayınız. Şimdiye kadarki uygulamayı pushTAN olarak değiştirdiyseniz, kullandığımız erişim verilerinizi saklayınız. Aksi takdirde size ayrıca yeni erişim verilerinizi içeren bir PIN mektubu gönderilir.

1 S-pushTAN uygulamasını akıllı telefonunuza yükleyiniz.

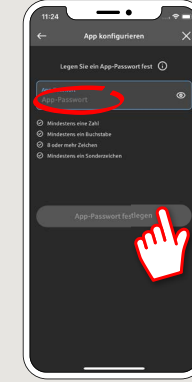


2 Uygulamayı başlatın ve “**Jetzt einrichten**” → seçeneğini tıklayınız. “**Registrierungsdaten erhalten?**” → Push-haberlerinin gönderilmesi için izin vermek için “**Weiter**” → “**Weiter**” a basınız.



3 Bir sonraki adımda uygulama için şifre veriniz ve bunu şifreyi tekrar girerek onaylayınız.

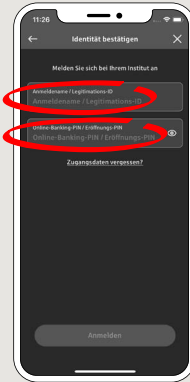
Ardından, uygulamayı alternatif olarak **TouchID** veya **FaceID** ile de açmak isteyip istemediğinizi yazınız.



4 Kayıt mektubundaki karekodun taranması için kameraınıza erişmesi için uygulamaya izin veriniz.

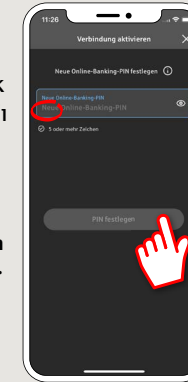


5 Bir sonraki adımda internet bankacılığı için giriş verilerinizi kaydediniz.

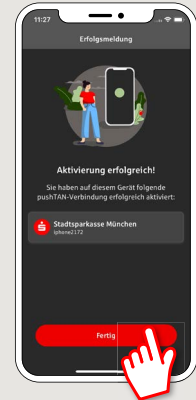


6 Eğer bizden internet bankacılığı için ilk giriş verilerini aldıysanız, bildirilen PIN'in artık değiştirilmesi gerekir. Bu PIN'i tekrar girerek onaylayınız.

Bu PIN'i iyi saklayınız! Bu PIN'e, "Sparkasse" uygulaması ve www.spmkfrs.de üzerinden oturum açmak için de ihtiyaç duyacağız.



7 pushTAN bağlantınız şimdi başıyla kurulmuştur!



DO YOU HAVE ANY QUESTIONS? WE ARE HAPPY TO ANSWER THEM.

Central service call number: You can contact us under 09171 82-0 Mon – Fri from 8 am – 8 pm.

Further information about online banking is available at: www.spmkfrs.de/hilfe

YOU CAN ALSO CONTACT US AT:

Online banking support for private customers
Telephone: 09171 82-2003
Available: Mon – Fri from 8 am – 8 pm

Our branches
www.spmkfrs.de/filialen