

# pushTAN : première installation

[www.spkmfrs.de/hilfe](http://www.spkmfrs.de/hilfe)

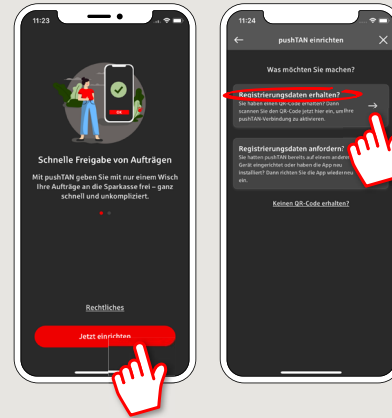
 Sparkasse  
Mittelfranken-Süd

Ne commencez l'inscription décrite ci-dessous que si vous avez reçu le **courrier d'inscription** et vos **identifiants** pour la banque en ligne (premier code confidentiel et identifiant). Si vous avez déjà configuré pushTAN, vous conservez vos identifiants habituels. Sinon, vous recevez séparément par courrier vos nouveaux identifiants.

- 1** Téléchargez l'application S-pushTAN sur votre smartphone.

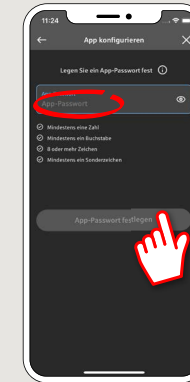


- 2** Lancez l'application et appuyez sur « **Jetzt einrichten** » (Paramétrer maintenant) → « **Registrierungsdaten erhalten** » (Courrier d'inscription reçu) → « **Weiter** » (Suivant) → « **Weiter** » (Suivant) pour accepter les notifications push.



- 3** Vous renseignez un mot de passe pour l'application à la prochaine étape, puis confirmez-le en le ressaisissant.

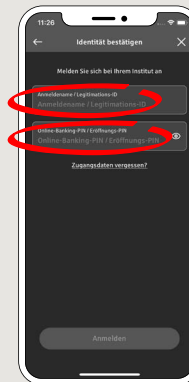
Enfin, vous indiquez si vous souhaitez ouvrir l'application avec Touch ID ou Face ID.



- 4** Autorisez à présent l'application à accéder à votre caméra pour scanner le QR code du courrier d'inscription.

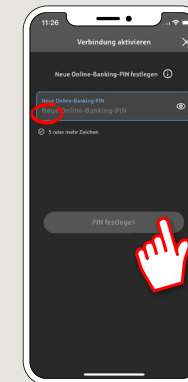


- 5** Saisissez vos identifiants pour la banque en ligne à la prochaine étape.

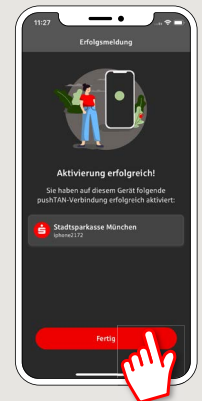


- 6** Si vous avez reçu des identifiants pour le premier accès pour votre banque en ligne, vous devez maintenant modifier votre code confidentiel. Confirmez ce code confidentiel en le ressaisissant.

**Mémo-risez votre code confidentiel ! Vous aurez également besoin de ce code confidentiel pour vous connecter à l'application « Sparkasse » et [www.spkmfrs.de](http://www.spkmfrs.de)**



- 7** Votre connexion pushTAN a bien été paramétrée !



DO YOU HAVE ANY QUESTIONS? WE ARE HAPPY TO ANSWER THEM.

Central service call number: You can contact us under 09171 82-0 Mon – Fri from 8 am – 8 pm.

Further information about online banking is available at: [www.spkmfrs.de/hilfe](http://www.spkmfrs.de/hilfe)

YOU CAN ALSO CONTACT US AT:

Online banking support for private customers  
Telephone: 09171 82-2003  
Available: Mon – Fri from 8 am – 8 pm

Our branches  
[www.spkmfrs.de/filialen](http://www.spkmfrs.de/filialen)